



INKLUSIVE
NEBEN-
EINGANGS-
TÜREN

Kunststoff- und Kunststoff-Aluminium-Haustüren

Der passende Eingang für Ihr Haus
mit PaXabsolut 4 und PaXplus 4.

PaX
FENSTER UND TÜREN



*Es ist eine PaX-Haustür, wenn Sie mit
einem guten Gefühl im neuen Zuhause
ankommen*



Zukunftssicheres Bauen und Modernisieren mit PaX-Haustüren aus Kunststoff und Kunststoff-Aluminium

Kunststoff ist ein faszinierendes Material: Zugfestigkeit, Härtegrad, Bruchdehnung, Dichte, Durchschlagsfestigkeit, Feuchtigkeitstoleranz, Dämmeigenschaft und Wärmebeständigkeit bilden eine optimale Kombination. Diese ist bestens geeignet, um daraus eine hochwertige Haustür herzustellen, die Ihnen viele Jahre und Jahrzehnte Freude bereiten wird.

Welche Kriterien sind Ihnen beim Bau oder der Modernisierung Ihrer Immobilie am wichtigsten? Wünschen Sie eine nachhaltige und energieeffiziente Lösung, erhöhte Sicherheit, zusätzlichen Komfort oder ein stilvolles Design? Wir bieten Ihnen eine Komplettlösung rund um all diese Aspekte um Ihre hohen Ansprüche an Ihre neue Haustür zu erfüllen.

PaXabsolut 4 und PaXplus 4 AD/MD sind unsere neuesten Generationen Kunststoff-Haustüren, die wir mit dem Anspruch entwickelt haben, dass sie auch in vielen Jahren noch zu den besten Systemen auf dem Markt gehören - und das Ergebnis ist beeindruckend:

- Förderfähig und energiesparend mit Bestwerten bis $U_d 0,89 \text{ W}/(\text{m}^2\text{K})$
- Besonders langlebige und stabile Konstruktion
- Verbesserte Einbruchhemmung bis Widerstandsklasse RC2
- Nachhaltig in Deutschland gefertigt
- Mit Recyclat-Anteil – das schont Ressourcen
- Designauswahl in abgerundeter oder kantiger Profilloptik

Inhalt

2-3	Zukunftssicheres Bauen und Modernisieren
4-11	Moderne Haustüren
12-15	Klassische Haustüren
16-17	Ganzglas Haustüren
18-19	Konstruktions-Haustüren
20-21	Nebeneingangstüren
22-23	Beste Klimabilanz
24	Energie sparen
25-27	Stabil und kompromisslos sicher
28-29	Lebensraum gestalten
30-31	PaX-Farbsystem
32	Griffe
33	Gläser
34-35	Profilübersicht
36-37	Modellübersicht
38	PaX-Haustürkonfigurator

- FK** Kunststoff-Farbgruppe
- GG** Griffgruppe
- DG** Dekorglasgruppe
- OG** Ornamentglasgruppe
- KA** Tür in Kunststoff-Aluminium verfügbar
- RC2** Tür in RC2 verfügbar (PaXsecura 200)

Moderne Haustüren
mehr als ein Eingang



Einfach überzeugend

PaX-Kunststoff- und Kunststoff-Aluminium-Haustüren bieten eine ideale Kombination aus Funktionalität und Ästhetik. Sie sind langlebig, witterungsbeständig, äußerst pflegeleicht und bieten optimale Wärmedämmung. Zudem ermöglichen sie vielfältige Gestaltungsmöglichkeiten und ein gutes Preis-Leistungs-Verhältnis.

M04303 | Einsatzfüllung | Tannengrün foliert genarbt |
Lichtausschnitt: 3 x 280 mm x 280 mm | beidseitig rahmenlos |
Ornamentglas Satinato | Stangengriff S_1020, Edelstahl
matt, 1500 mm | Rundrosette Edelstahl matt
Ausstattung in Abbildung: **FK2** **GG1** **OG1**
Modell erhältlich als: **KA** **RC2**



M04400 | Einsatzfüllung | Weiß ähnlich RAL 9016 |
Lichtausschnitt: 4 x 206 mm x 206 mm | beidseitig rahmenlos |
Ornamentglas Satinato | Stangengriff S_1020, Edelstahl matt,
600 mm | Rundrosette Edelstahl matt
Ausstattung in Abbildung: **FK0** **GG3** **OG1**
Modell erhältlich als: **KA** **RC2**



M04304 | Einsatzfüllung | Silbergrau foliert genarbt |
Lichtausschnitt: 3 x 180 mm x 380 mm | beidseitig
rahmenlos | Ornamentglas Satinato | Stangengriff S_1020,
Edelstahl matt, 400 mm | Rundrosette Edelstahl matt
Ausstattung in Abbildung: **FK2** **GG0** **OG1**
Modell erhältlich als: **KA** **RC2**



Innenansicht M04303 |
Einsatzfüllung | Weiß ähnlich RAL 9016 | Lichtausschnitt:
3 x 280 mm x 280 mm | beidseitig rahmenlos |
Innendrucker D_0060 auf Rundrosette, Edelstahl matt |
3 zweiteilige Türbänder, dreidimensional verstellbar,
silberfarben



M01208 | Einsatzfüllung | Anthrazitgrau foliert genarbt | Lichtausschnitt: 170 mm x 1400 mm | beidseitig rahmenlos | Glas vollflächig sandgestrahlt | Stangengriff S_1020, Edelstahl matt, 1400 mm | Rundrosette Edelstahl matt
Ausstattung in Abbildung: **FK1** **GG1** **DG0**
Modell erhältlich als: **KA** **RC2**



M01172 | Einsatzfüllung | Lichtgrau foliert genarbt | Lichtausschnitt: 100 mm x 1520 mm | Glas vollflächig sandgestrahlt | Applikation in Edelstahloptik außen | Stangengriff S_1020, Edelstahl matt, 600 mm | Rundrosette Edelstahl matt
Ausstattung in Abbildung: **FK3** **GG0** **DG0**
Modell erhältlich als: **KA** **RC2**



M01182 | Einsatzfüllung | Anthrazitgrau foliert genarbt | Lichtausschnitt: 200 mm x 1520 mm | Applikation in Edelstahloptik außen | Glas sandgestrahlt mit klarem umlaufenden Rand | Stangengriff S_1020, Edelstahl matt, 600 mm | Rundrosette Edelstahl matt
Ausstattung in Abbildung: **FK1** **GG0** **DG0**
Modell erhältlich als: **KA** **RC2**



M01230A | Einsatzfüllung | Nussbaum foliert
genarbt | Lichtausschnitt griffseitig: 170 mm x 1400 mm,
rahmenlos | Ornamentglas Satinato |
Stangengriff S_1020, Edelstahl matt, 1400 mm |
Rundrosette Edelstahl matt
Ausstattung in Abbildung: **FK1** **GG1** **OG1**
Modell erhältlich als: **KA** **RC2**

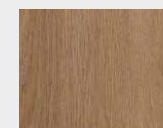


M01230B | Einsatzfüllung | Weiß ähnlich RAL
9016 | Lichtausschnitt bandseitig:
170 mm x 1400 mm | beidseitig rahmenlos |
Ornamentglas Satinato | Stangengriff S_1020,
Edelstahl matt, 600 mm | Rundrosette Edelstahl
matt
Ausstattung in Abb.: **FK0** **GG0** **OG1**
Modell erhältlich als: **KA** **RC2**

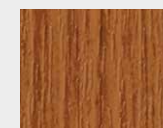


M01255 | Einsatzfüllung | Anthrazitgrau foliert
genarbt | Lichtausschnitt: 280 mm x 1400 mm |
beidseitig rahmenlos | Glas sandgestrahlt mit
klarem umlaufenden Rand | Wechselgarnitur
G_0021 auf Langschild, Knauf außen, Aluminium
Natur F1
Ausstattung in Abb.: **FK1** **GG0** **DG0**
Modell erhältlich als: **KA** **RC2**

Auswahl Holzdekore



Turner Oak malt



Streifendouglasie
genarbt*



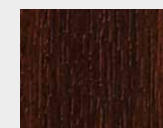
Eiche hell
genarbt



Golden Oak
genarbt



Nussbaum
genarbt



Mahagoni
genarbt

Eine Oberfläche, die aussieht wie Holz? Ja, das ist mit den Kunststoff-Haustüren von PaX gar kein Problem. Die hochwertigen Holzdekore ähneln dem natürlichen Holz. Ein Unterschied ist bei einem flüchtigen Blick kaum auszumachen. Der Vorteil liegt auf der Hand: Kunststoff ist und bleibt pflegeleicht.

HAUSTÜR KONFIGURATOR

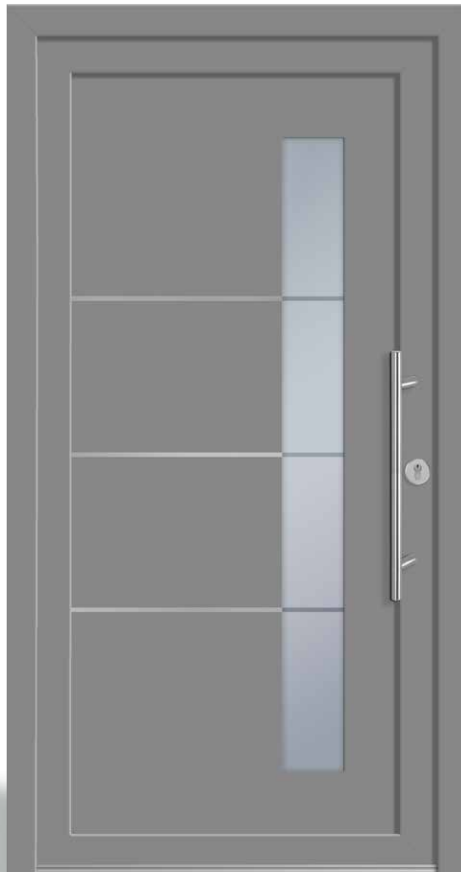
meinehaustuer.pax.de



M01260 | Einsatzfüllung | Weiß ähnlich RAL 9016 |
Lichtausschnitt: 370 mm x 1500 mm | beidseitig
rahmenlos | Glas sandgestrahlt mit klaren Streifen waage-
recht | Stangengriff S_1020, Edelstahl matt, 600 mm |
Rundrosette Edelstahl matt

Ausstattung in Abbildung: **FK0** **GGO** **DG1**
Modell erhältlich als: **KA** **RC2**

◀ Modell M01260 | Bronze-Platin foliert genarbt |
Lichtausschnitt: 370 mm x 1500 mm | beidseitig rahmenlos |
Glas sandgestrahlt mit klaren Streifen waagerecht |
Stangengriff S_1020, Edelstahl matt, 1500 mm



M01304 | Quarzgrau foliert genarbt |
 Lichtausschnitt: 150 mm x 1530 mm, griffseitig |
 beidseitig rahmenlos | Lisenen in Edelstahloptik außen |
 Glas sandgestrahlt mit klaren Streifen |
 Stangengriff S_1020, Edelstahl matt, 600 mm |
 Rundrosette Edelstahl matt
 Ausstattung in Abbildung: **FK3** **GG0** **DG1**
 Modell erhältlich als: **KA** **RC2**



M01181 | | Weiß ähnlich RAL 9016 |
 Lichtausschnitt: 360 mm x 1480 mm | Ornamentrahmen
 in Edelstahloptik, beidseitig | Glas sandgestrahlt mit
 klaren Streifen | Stangengriff S_1020, Edelstahl matt,
 600 mm | Rundrosette Edelstahl matt
 Ausstattung in Abbildung: **FK0** **GG0** **DG1**
 Modell erhältlich als: **KA** **RC2**



M04311 | | Tannengrün foliert genarbt |
 Lichtausschnitt: 3 x 270 mm x 270 mm |
 Ornamentrahmen in Edelstahloptik, beidseitig |
 Ornamentglas Satinato | Stangengriff S_1020, Edelstahl
 matt, 600 mm | Rundrosette Edelstahl matt
 Ausstattung in Abbildung: **FK2** **GG0** **OG1**
 Modell erhältlich als: **KA** **RC2**



M01131 | Einsatzfüllung | Weiß ähnlich RAL 9016 |
Lichtausschnitt: 180 mm x 1480 mm | Ornament-
rahmen in Edelstahloptik, beidseitig | Ornamentglas
Satinato | Stangengriff S_1020, Edelstahl matt,
1500 mm | Rundrosette Edelstahl matt
Ausstattung in Abbildung: **FK0** **GG1** **OG1**
Modell erhältlich als: **KA** **RC2**



M01121 | Einsatzfüllung | Silbergrau foliert genarbt |
Lichtausschnitt: 130 mm x 1430 mm | Ornament-
rahmen in Edelstahloptik, beidseitig | Glas sandge-
strahlt mit klarem umlaufenden Rand | Stangengriff
S_1020, Edelstahl matt, 1400 mm | Rundrosette
Edelstahl matt
Ausstattung in Abb.: **FK2** **GG1** **DG0**
Modell erhältlich als: **KA** **RC2**



M09131 | Einsatzfüllung | Weiß ähnlich RAL 9016 |
Lichtausschnitt: 240 mm x 1250 mm | Ornamentrahmen
in Edelstahloptik beidseitig | Ornamentglas Satinato |
Stangengriff S_1020, Edelstahl matt, 600 mm |
Rundrosette Edelstahl matt
Ausstattung in Abb.: **FK0** **GG0** **OG1**
Modell erhältlich als: **KA** **RC2**



M09121 | Anthrazitgrau foliert genarbt |
 Lichtausschnitt: 205 mm x 1336 mm | Ornamentrahmen in
 Edelstahloptik, beidseitig | Glas sandgestrahlt mit klarem
 umlaufenden Rand | Stangengriff S_1020, Edelstahl matt,
 600 mm | Rundrosette Edelstahl matt
 Ausstattung in Abbildung: **FK1** **GG0** **DG0**
 Modell erhältlich als: **KA** **RC2**

Modell M09121 ►



Klassische Haustüren
wo Zuhause beginnt



M01141 | Einsatzfüllung | Anthrazitgrau foliert genarbt |
Lichtausschnitt: 174 mm x 1424 mm | Ornamentrahmen
beidseitig | Glas sandgestrahlt mit klarem umlaufenden
Rand | Stangengriff S_1020, Edelstahl matt, 600 mm |
Rundrosette Edelstahl matt
Ausstattung in Abbildung: **FK1** **GG0** **DG0**

◀ Modell M01141
Anthrazitgrau foliert genarbt



M81231 | Einsatzfüllung | Weiß ähnlich RAL 9016 |
Lichtausschnitt: 2x 174 mm x 949 mm | Ornamentrahmen
beidseitig | Glas sandgestrahlt mit klarem umlaufenden
Rand | Stangengriff S_1020, Edelstahl matt, 600 mm |
Rundrosette Edelstahl matt
Ausstattung in Abbildung: **FK0** **GG0** **DG0**



M01281 | Einsatzfüllung | Weiß ähnlich RAL 9016 |
Lichtausschnitt: 2x 98 mm x 365/700 mm | Ornament-
rahmen beidseitig | Ornamentglas Satinato | Stangengriff
S_1020, Edelstahl matt, 600 mm | Rundrosette Edelstahl
matt
Ausstattung in Abbildung: **FK0** **GG0** **OG1**



M88131 | Einsatzfüllung | Weiß ähnlich RAL 9016 |
Lichtausschnitt: 290 mm x 600 mm | Ornamentrahmen
beidseitig | Ornamentglas Satinato | Stangengriff
S_1020, Edelstahl matt, 600 mm | Rundrosette
Edelstahl matt
Ausstattung in Abbildung: **FK0** **GG0** **DG0**

Lieferbare Dekore genarbt

Golden oak	Nussbaum	Eiche dunkel	Mahagoni	Winchester XA	Anthrazitgrau genarbt
FK1	FK1	FK3	FK1	FK3	FK1



M81131 | Einsatzfüllung | Weiß ähnlich RAL 9016 |
Lichtausschnitt: 510 mm x 940 mm | Ornamentrahmen
beidseitig | Ornamentglas Chinchilla | Stangengriff
S_1020, Edelstahl matt, 600 mm | Rundrosette
Edelstahl matt
Ausstattung in Abbildung: **FK0** **GG0** **OG1**



M82101 | Einsatzfüllung | Anthrazitgrau foliert genarbt |
Lichtausschnitt: 420 mm x 860 mm | Ornamentrahmen
beidseitig | Glas sandgestrahlt mit klarem umlaufenden
Rand | Stangengriff S_1020, Edelstahl matt, 600 mm |
Rundrosette Edelstahl matt
Ausstattung in Abbildung: **FK1** **GG0** **DG0**



M09161 | Einsatzfüllung | Weiß ähnlich RAL 9016 |
Lichtausschnitt: 177 mm x 1241 mm | Ornamentrahmen
beidseitig | Glas sandgestrahlt mit klarem umlaufenden
Rand | Stangengriff S_1020, Edelstahl matt, 600 mm |
Rundrosette Edelstahl matt
Ausstattung in Abbildung: **FK0** **GG0** **DG0**



M08811 | Einsatzfüllung | Weiß ähnlich RAL 9016 |
Lichtausschnitt: 6x 105 mm x 350 mm /
2x 102 mm x 200 mm | Ornamentrahmen beidseitig |
Glas sandgestrahlt mit klarem umlaufenden Rand |
Stangengriff S_1020, Edelstahl matt, 600 mm |
Rundrosette Edelstahl matt
Ausstattung in Abbildung: **FK0** **GG0** **DG0**



M08821 | Einsatzfüllung | Weiß ähnlich RAL 9016 |
Lichtausschnitt: 2x 90 x 790 mm / 1x 385 x 140 mm |
Ornamentrahmen beidseitig | Ornamentglas Satinato | Stan-
gengriff S_1020, Edelstahl matt, 600 mm | Rundrosette
Edelstahl matt **FK0** **GG0** **OG1**
Ausstattung in Abbildung:

Lieferbare Dekore genarbt

Golden oak	Nussbaum	Eiche dunkel	Mahagoni	Winchester XA	Anthrazitgrau genarbt
FK1	FK1	FK3	FK1	FK3	FK1

Ganzglas-Türen

mehr Licht



Ganzglas-Türen

Ganzglas-Türen sehen schick aus und lassen ordentlich Licht ins Haus. Der Nachteil an dieser Konstruktion: Normales Glas schützt nicht vor neugierigen Blicken. Deswegen haben sich bei diesen besonderen Haustüren Dekorgläser durchgesetzt, die zwar das Licht nahezu ungehindert durchlassen, dabei aber gleichzeitig durch satinierte Flächen Ihre Privatsphäre wahren.

Die milchige Eintrübung des Glases erreichen wir durch den gezielten Einsatz von mineralischen Strahlmitteln.

Wenn Sie eigene Vorstellungen von der Gestaltung Ihrer Ganzglas-Tür haben, dann sprechen Sie Ihren PaX-Fachpartner an.

◀ M60030 | Ganzglas-Füllung | Acrylcolor Schiefergrau
RAL 7015 | Stangengriff S_1020, Edelstahl matt, 1000 mm |
Rundrosette Edelstahl matt
Ausstattung in Abbildung: **FK4** **GGO**
Modell erhältlich als: **KA** **RC2**



M60010 | Ganzglas-
Füllung | Weiß ähnlich
RAL 9016 |
Stangengriff S_1020,
Edelstahl matt,
400 mm | Rund-
rosette Edelstahl matt
Ausstattung in Abb.:

FK0 **GG0**

Modell erhältlich als:

KA **RC2**



Individuelle Hausnummern
0123456789
Bis zu drei Ziffern im
Modellpreis enthalten.

M60040 | Ganzglas-
Füllung | AnTEAK foliert
genarbt |
Stangengriff S_1020,
Edelstahl matt,
1400 mm | Rundrosette
Edelstahl matt
Ausstattung in Abb.:

FK3 **GG1**

Modell erhältlich als:

KA **RC2**



M60020 | Ganzglas-Füllung | Weinrot foliert genarbt |
Stangengriff S_1020, Edelstahl matt, 400 mm |
Rundrosette Edelstahl matt

Ausstattung in Abbildung: **FK3** **GG0**

Modell erhältlich als: **KA** **RC2**



M60050 | Ganzglas-
Füllung | Acrylcolor
Sepiabraun RAL
8014 | Stangengriff
S_1020, Edelstahl
matt, 1800 mm |
Rundrosette
Edelstahl matt
Ausstattung in Abb.:

FK4 **GG1**

Modell erhältlich als:

KA **RC2**



M60060 | Ganzglas-
Füllung | Acrylcolor
Fenstergrau RAL
7040 | Stangengriff
S_1020, Edelstahl
matt, 1200 mm |
Rundrosette
Edelstahl matt
Ausstattung in Abb.:

FK4 **GG0**

Modell erhältlich als:

KA **RC2**

Konstruktionstüren
mit glasteilenden Sprossen



Konstruktionstüren

Konstruktionstüren sind Maßanfertigungen für Ihr Haus und nach Ihrem Geschmack. Wie unsere Konstruktionstüren aussehen, können wir Ihnen nicht wirklich zeigen, denn eigentlich entscheiden Sie, wie wir diese Tür für Sie bauen.

Sie bestimmen die Zahl der Sprossen und ihre Position. Außerdem können Sie wählen, wie wir den Flügel füllen: Normales Flachglas? Dekorglas? Oder vielleicht eine Brüstungsplatte? Foliert in welchem Design? Es liegt bei Ihnen.

◀ M94206 | Konstruktionstür | Anthrazitgrau foliert
genarbt | Ornamentglas Satinato | Stangengriff S_1020,
Edelstahl matt, 600 mm | Rundrosette Edelstahl matt
Ausstattung in Abbildung: **FK1** **GG0** **OG1**
Modell erhältlich als: **KA** **RC2**



M91000 | Konstruktionstür | Weiß ähnlich RAL 9016 | Ornamentglas Satinato | Wechselgarnitur G_0021 auf Langschild, Knauf außen, Aluminium Natur F1
Ausstattung in Abbildung: **FK0** **GG0** **OG1**
Modell erhältlich als: **KA** **RC2**



M94106 | Konstruktionstür | Braunrot foliert genarbt | Ornamentglas Satinato | Drückergarnitur G_0023 auf Langschild, Aluminium Natur F1
Ausstattung in Abbildung: **FK3** **GG0** **OG1**
Modell erhältlich als: **KA** **RC2**



M94306 | Konstruktionstür | Golden Oak foliert genarbt | Ornamentglas Mastercarré | Stangengriff S_1020, Edelstahl matt, 1200 mm | Rundrosette Edelstahl matt
Ausstattung in Abbildung: **FK1** **GG0** **OG1**
Modell erhältlich als: **KA** **RC2**

Nebeneingangstüren
der zweite Zugang zum Haus



Nebeneingangstüren

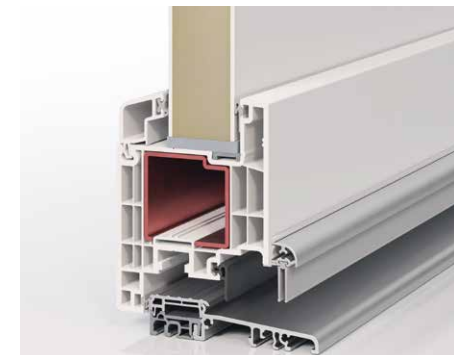
Nebeneingangstüren sind Maßanfertigungen und ähneln optisch unseren konstruktiven Türen. Eine Nebeneingangstür ist eine praktische Ergänzung für jedes Haus. Sie bietet zusätzlichen Zugang, kann den Haupteingang entlasten oder ermöglicht eine separate Nutzung bestimmter Bereiche des Hauses. Der Unterschied zur konstruktiven Haustür liegt im verwendeten Profil. Die Nebeneingangstür hat ein etwas schmaleres Profil, ist einfacher konstruiert und nicht in RC2 erhältlich.

Nebeneingangstür als „Haupteingang“?

Wenn Ihre Nebeneingangstür der eigentliche stark frequentierte „Haupteingang“ für die Familienmitglieder ist, sollten Sie sich für eine konstruktive PaX-Haustür aus Kunststoff oder Kunststoff-Aluminium entscheiden. Nur so haben Sie alle Möglichkeiten an Stabilität und Sicherheit mit PaXsecura auch für den Nebeneingang.



PaXabsolut 4 Haustür
Profilsicht



PaXabsolut 4 Nebeneingangstür
Profilsicht
(auch als PaXplus 4 Nebeneingangstür erhältlich)



N91000(p) | Füllungs-
platte | Anthrazitgrau
genarbt |
Drückergarnitur
G_0360 auf Lang-
schild, Aluminium
Natur F1,
Ausstattung in Abb.:
FK1 GG0
Modell erhältlich als:
KA



N94106(p) |
Konstruktionstür mit
Brüstungsplatte 50:50
Teilung | Silbergrau
foliert genarbt |
Ornamentglas Satinato |
Drückergarnitur G_0360
auf Langschild,
Aluminium Natur F1
Ausstattung in
Abbildung:
FK2 GG0
Modell erhältlich als:
KA



N94206 | Konstruk-
tionstür | Acrylcolor
Umbragrau RAL 7022 |
Ornamentglas Satinato |
Drückergarnitur G_0360
auf Langschild, Alumi-
nium Natur F1,
Ausstattung in Abb.:
FK4 GG0
Modell erhältlich als:
KA



N94306 | Konstruktions-
tür | Bergkiefer foliert
genarbt |
Ornamentglas Satinato |
Drückergarnitur G_0360
auf Langschild,
Aluminium Natur F1
Ausstattung in
Abbildung:
FK2 GG0
Modell erhältlich als:
KA



Innenansicht N91000(p) |
Einsatzfüllung | Weiß ähnlich RAL 9016 | Innendrucker
G_0360 auf Langschild Aluminium Natur F1 |
Drei Nebeneingangstürbänder, silberfarben



*Mehr
Wohlbefinden
für die ganze
Familie*



Energie sparen – Klimaschutz durch Wärmeschutz

Der Klimawandel ist eine der größten Herausforderungen unserer Zeit. Der Gebäudesektor spielt dabei eine entscheidende Rolle, denn er ist für einen erheblichen Teil unserer CO₂-Emissionen verantwortlich. Wenn uns die Zukunft unserer Kinder und Enkel wichtig ist, müssen wir in diesem Sektor aktiv werden und unsere Gebäude energieeffizienter machen. Die gute Nachricht ist: Die Technologie für eine energieeffiziente Gebäudesanierung ist bereits vorhanden. Moderne Baustoffe und Technologien machen es möglich, Gebäude so zu sanieren, dass sie einen erheblich geringeren Energiebedarf haben als je zuvor. PaX-Kunststoff-Haustürsysteme können dazu beitragen, dass wir unseren Energiebedarf reduzieren. Kunststoff- und Kunststoff-Aluminium-Haustüren von PaX sind erhältlich bis zu einem Bestwert von $U_d 0,89 \text{ W}/(\text{m}^2\text{K})$.

Dickwandiger Profilaufbau und
zwei bzw. drei Dichtungsebenen



Durch die umlaufenden Dichtungsebenen sind die Haustüren besonders widerstandsfähig gegen äußere Wettereinflüsse.

Abb 1. PaXplus 4 Therm Haustürprofil

Abb 2. PaXabsolut 4 Therm Haustürprofil

Optimaler Wärmeschutz
durch Schaumkerndämmung



Die von Haus aus schon gut gedämmten Mehrkammerprofile mit 83 mm Bautiefe werden durch die Schaumkerneinlage in der Wärmedämmung nochmals optimiert. Unsere „Therm“ Varianten sind optional erhältlich.

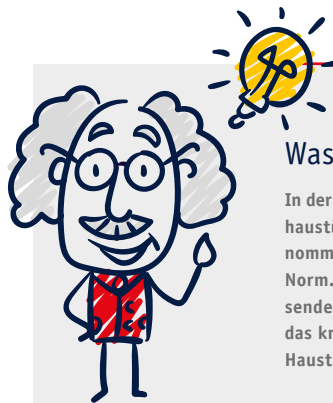
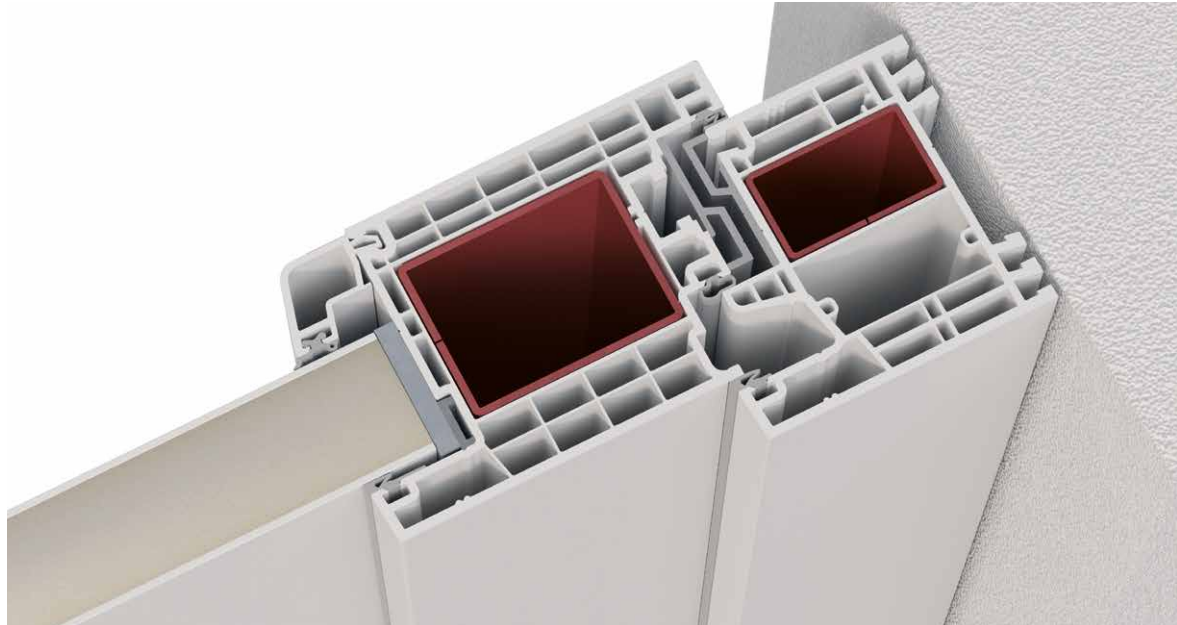


Stabilität und Sicherheit – Wenn es drauf ankommt

Unser Zuhause soll vor allem eines sein: ein sicherer Ort zum Wohlfühlen. Dazu gehört auch eine vorsorgliche Einbruchhemmung an Fenstern und Türen. PaX ist der Pionier in diesem Segment, denn schon seit 1995 entwickeln und fertigen wir Sicherheitsfenster und -türen in industrieller Serienqualität.

Effektive Einbruchhemmung lässt sich jedoch nicht an einer Einzelkomponente einer Haustür festmachen. Erst eine abgestimmte Konstruktion aus stabilem Profilsystem, einer leistungsfähigen Verriegelung, massiven Türbändern und einer angriffhemmenden Verglasung sorgt im Zusammenspiel für wirksame Einbruchhemmung. Dabei dürfen auch wichtige Details, wie beispielsweise der Schutz des Profilylinders, nicht außer Acht gelassen werden.

PaX-Sicherheitshaustüren aus Kunststoff und Kunststoff-Aluminium gibt es geprüft und zertifiziert in der Widerstandsklasse RC2 nach DIN EN 1627. Unabhängige Institute wie z.B. das ift Rosenheim bestätigen regelmäßig die herausragende Leistungsfähigkeit der PaX-Sicherheitshaustüren.



Was bedeutet RC2?

In der Norm DIN EN 1627 wird die Einstufung von Sicherheitshaustüren in den sogenannten RC-Widerstandsklassen vorgenommen. Prüfungen und Zertifizierungen unterliegen dieser Norm. Die Haustür wird als komplette Einheit dieser umfassenden Prüfung unterzogen. Dabei wird festgestellt, wie lange das kraftschlüssige Zusammenwirken aller Komponenten der Haustür Widerstand gegen Einbruchversuche leisten kann.

RC2 Widerstandszeit:
3 Minuten |
Gelegenheitstäter
verwendet einfache
Werkzeuge wie
Schraubendreher,
Zange und Keil.



Kompromisslos...

Zuhause sein heißt, sich sicher und geborgen fühlen. Bei der Sicherheitsausstattung Ihrer neuen Haustür sollten Sie daher keine Kompromisse machen. Die Fünffachverriegelung mit einem Riegel am Schloss sowie jeweils oben und unten mit einer Fallenriegel-Schwenkhaken-Kombination ist bei PaX-Haustüren Standard. Die optisch ansprechende, durchgehende Stahl-Schließbleiste besitzt eine sehr hohe Ausreißfestigkeit und erlaubt ein wirksames Verkrallen der Schwenkhaken. Alle Türen sind mit stabilen, wartungsarmen Markentürbändern ausgestattet. Der Profilzylinder mit Not- und Gefahrenfunktion ermöglicht es, von außen aufzuschließen, selbst wenn innen der Schlüssel steckt.

Durchgehende Bandseitensicherung



Die durchgehende Bandseitensicherung aus massivem Aluminium reduziert die Falzluft und stabilisiert dadurch Bänder und Verriegelung im Angriffsfall. Zusätzlich wird das Einstechen des Werkzeugs deutlich erschwert.

5-fach-Verriegelung mit Fallenriegel und Schwenkhaken



Im versperrten Zustand verriegelt die extrem stabile Kombination aus Fallenriegel und Schwenkhaken in der massiven Schließbleiste und widersteht so auch hohen Belastungen.



...sicher, mit PaXsecura

Wer auf Nummer sicher gehen will, kann seine PaX-Haustür gegen Aufpreis mit weiteren Sicherheitsdetails ausstatten. Der Großteil der in diesem Katalog gezeigten Türen ist in PaXsecura 200 lieferbar. Diese Türen sind geprüft und zertifiziert in Widerstandsklasse RC2 nach DIN EN 1627.



Schutzbeschlag mit Zylinderabdeckung



Die Sicherheitsrosette schützt den Sicherheitsprofilzylinder gegen gewaltsame Angriffe von außen.

Integrierte Türöffnungssperre



Die auf Wunsch verfügbare integrierte Türöffnungssperre sorgt für zusätzlichen Anwesenheitsschutz indem sie die Türöffnung auf einen Spalt begrenzt.

Sicherheitsverglasung von PaX



Die durchwurfhemmende P4A-Sicherheitsverglasung Ihrer neuen PaXsecura 200 Haustür sorgt für einen sicheren Verbund und erschwert den Durchstieg. Im Randbereich ist die Verglasung mit dem Profil verklebt.

RC2 – Geprüfte und zertifizierte Sicherheit



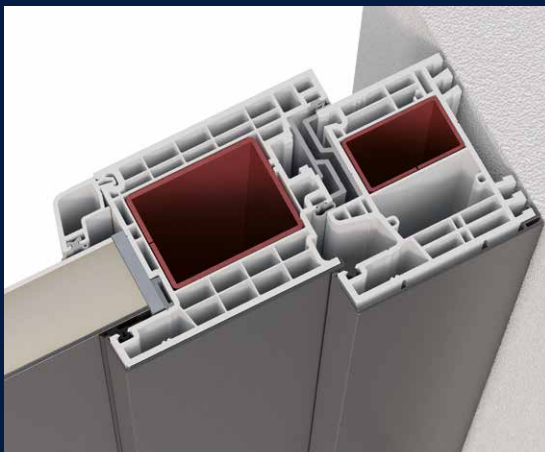
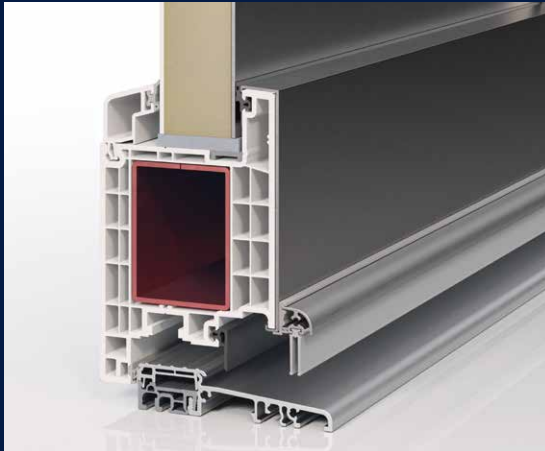
Haustüren in PaXsecura 200 sind unabhängig geprüft und zertifiziert. Das Kennzeichnungsschild bestätigt Ihnen den hohen Sicherheits- und Qualitätsstandard.



Lebensraum gestalten in Design und Farbe

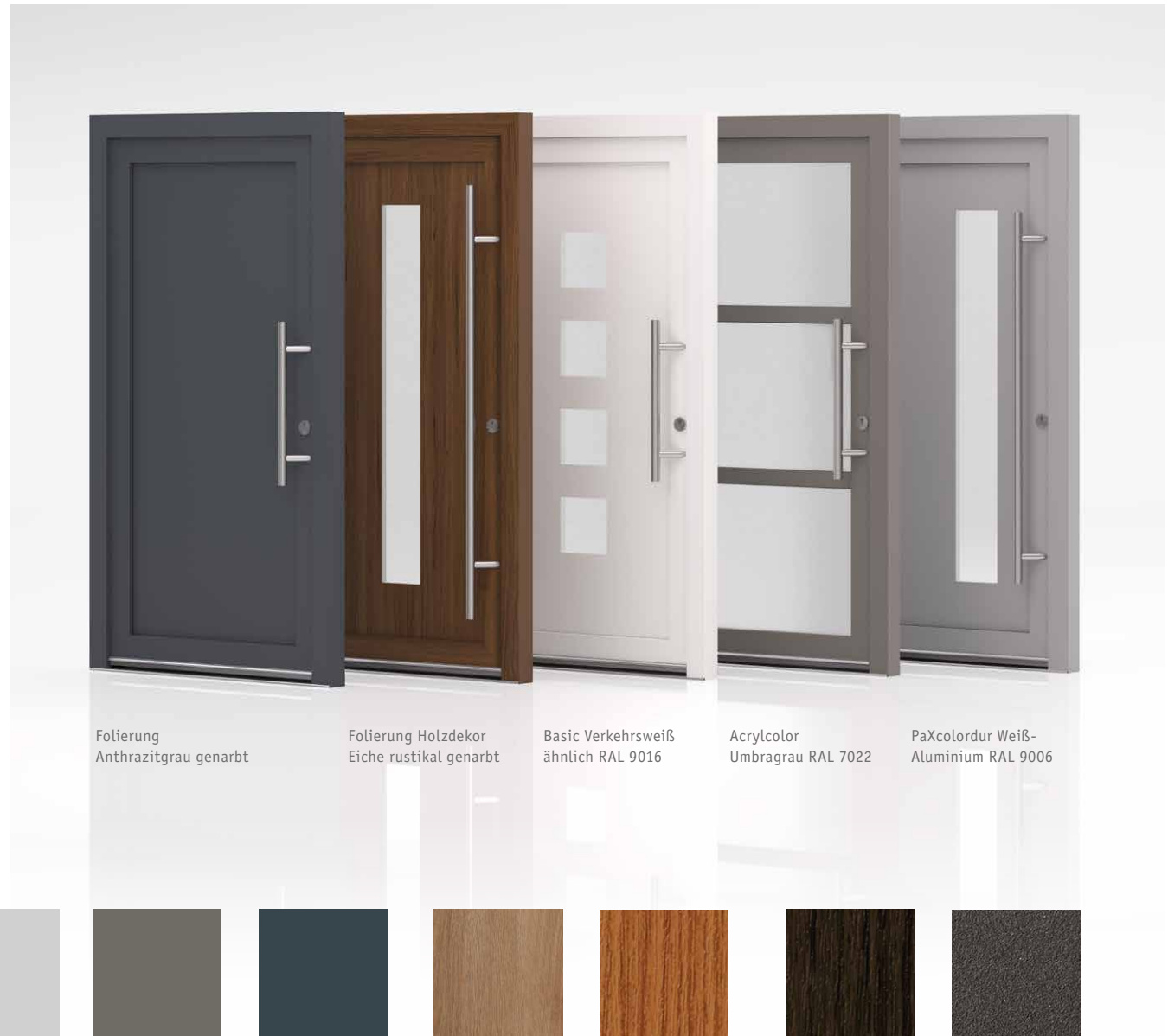
Stimmen Sie Ihre neue Haustür auf die Architektur des Gebäudes und das Erscheinungsbild Ihres Lebensraumes ab. Neben der ästhetischen Gestaltung können auch technische Aspekte eine Rolle bei der Schönheit von Haustüren spielen. Dazu gehören beispielsweise Akzentuierungen mit einer Alublend-Vorsatzschale oder einheitliche Farbtöne passend zu Fenstern und Garagentor. Bei den Oberflächen können Sie wählen zwischen unifarbenen Folierungen, täuschend echt wirkenden Holzdekor-Folierungen, hochwiderstandsfähigen Acrylcolor-Farbtönen und besonders hochwertigen PaXcolordur-Pulverbeschichtungen, wenn Sie sich für eine Kunststoff-Aluminium-Haustür entscheiden. Mit einer neuen PaX-Kunststoff-Haustür prägen Sie nicht nur die optische Wirkung Ihres Zuhauses, sondern investieren gleichzeitig auch in den Werterhalt Ihrer Immobilie.

Alublend-Vorsatzschalen



Die Alublend-Vorsatzschalen sind nicht nur robuster gegen Wind und Wetter, sondern erlauben auch gleichzeitig freie Farbwahl aus dem RAL Farbspektrum.

Abb. PaXabsolut 4 Haustürprofil



Auszug aus dem PaX-Farbsystem



PaX-Farbsystem für Kunststoff- Oberflächen

Basis

FK0



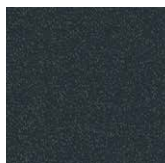
Verkehrsweiß
ähnlich RAL 9016

Folierung

FK1



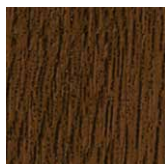
Anthrazitgrau
genarbt



Anthrazitgrau
Feinstruktur



Golden Oak
genarbt



Nussbaum
genarbt



Mahagoni
genarbt

Folierung

FK2



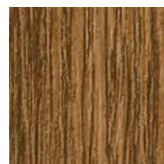
Silbergrau
genarbt



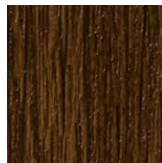
Oregon
genarbt



Bergkiefer
genarbt



Eiche hell
genarbt



Eiche rustikal
genarbt



Mooreiche
genarbt



Schokobraun
genarbt



Tannengrün
genarbt

Folierung

FK3



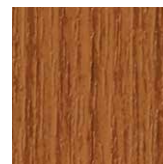
Achatgrau
genarbt



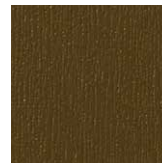
AnTEAK
genarbt



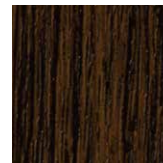
Basaltgrau
glatt



Streifendouglasie
genarbt



Bronze Platin
genarbt



Eiche dunkel
genarbt



Braunrot
genarbt



Weinrot
genarbt



Moosgrün
genarbt

Weitere Folien-
Farben in FK3
möglich.

Folierung

FK3



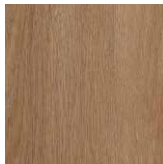
Reinweiß
RAL 9010



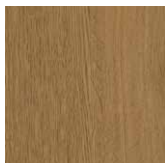
Weissbach Eiche



Anthrazitgrau
RAL 7016



Turner Oak malt



Ginger Oak



Honey Oak

Acrylcolor-Farben

FK4



Silber
RAL 9007



Fenstergrau
RAL 7040



Umbragrau
RAL 7022



Quarzgrau
RAL 7039



Schiefergrau
RAL 7015



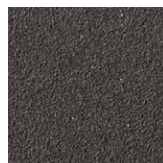
Anthrazitgrau
RAL 7016



Sepiabraun
RAL 8014



Tiefschwarz
RAL 9005



Ca. DB 703

Top-Farben

PaX colordur

FG1



Verkehrsweiß
RAL 9016*



Fenstergrau
RAL 7040



Anthrazitgrau
RAL 7016



Lehm Braun
RAL 8003



Purpurrot
RAL 3004



Schokoladenbraun
RAL 8017



Kobaltblau
RAL 5013



Moosgrün
RAL 6005

matt, glatt,
hochwetterfest

* nicht hochwetterfest

Metallic-Farben

PaX colordur

FG3



Weiß-Aluminium
RAL 9006



Grau-Aluminium
RAL 9007



Ca. DB 703



Eisenglimmer P7

matt, Feinstruktur,
hochwetterfest

Weitere Farben finden Sie in der
Broschüre „Das PaX-Farbsystem
für Aluminium-Oberflächen“.



Türdesign zum Anfassen

Wertigkeit entsteht, wenn wir etwas in die Hand nehmen.

Eine Haustür fassen Sie an, indem Sie den Griff in die Hand nehmen. Er vermittelt den Wert, den die Gesamtkonstruktion hat. Bei PaX legen wir Wert darauf, dass dieser kurze Moment zwischen Ihnen und Ihrer Tür einen bleibenden Eindruck hinterlässt.

Griffgruppen

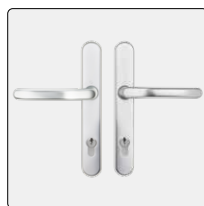
GG

Griffbezeichnungen	G_0021	G_0023	G_0050	G_0070	G_0080	G_0090	G_0120	G_0340	G_0350	G_0360
Aluminium Natur F1	GG0	GG0	GG0	GG0	GG1	GG0	GG1	GG0	GG0	GG0
Aluminium stahlfarbig F9	GG0	GG0						GG0	GG0	
Aluminium Neusilber F2			GG0	GG0	GG1	GG0	GG1			
Aluminium Bronze F4			GG0	GG0	GG2	GG0	GG2			
Edelstahl matt gebürstet	GG1	GG1	GG1	GG1	GG2	GG1	GG2			
Messing poliert Resista F77-R			GG2		GG3	GG1	GG3			
Weiß beschichtet	GG0	GG0			GG1				GG0	GG0
Braun beschichtet F8707		GG0							GG0	

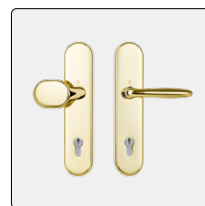
Für Nebeneingangstüren geeignet:



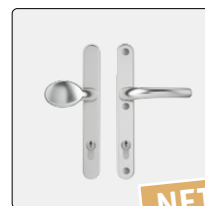
G_0021



G_0023



G_0090

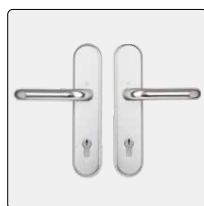


G_0340

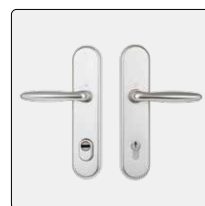
NET



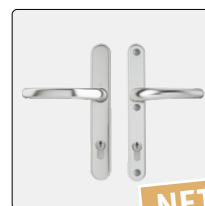
G_0050



G_0070

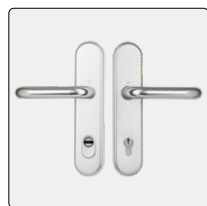


G_0120



G_0350

NET



G_0080



G_0360

NET



S_1020

GG0

Griffhöhen:

400 mm, 500 mm,
600 mm, 800mm,
1000 mm, 1200 mm

GG1

Griffhöhen:

1400 mm, 1500 mm,
1600 mm, 1800mm,
2000 mm



S_80600

GG0

Griffhöhen:

1000 mm

GG1

Griffhöhen:

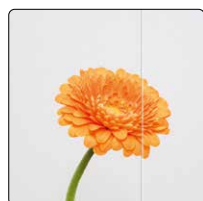
1200 mm,
1400 mm,
1600 mm ¹⁾,
1800 mm ¹⁾,
2000 mm ¹⁾

¹⁾ mit dritter Stütze mittig



Glasauswahl für Haustüren und Nebeneingangstüren

Basis



Glas Klarglas

Ornamentglas

OG1



Chinchilla



Mastercarré



Masterligne

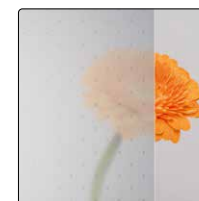


Satinato

OG2



Madras Uadi

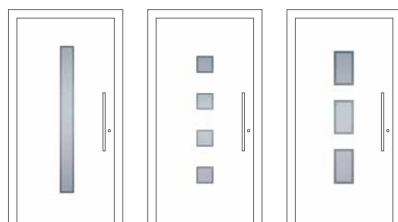


Madras Pavé

Dekorglas

DG0

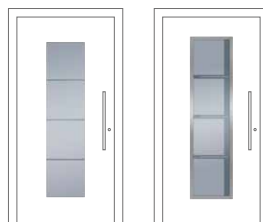
Alle Gläser für moderne und klassische Haustüren sind **vollflächig sandgestrahlt (D60)** lieferbar. Soweit technisch möglich stehen außerdem sandgestrahlte Gläser mit **klarem Rand (D10)** zur Verfügung.



Dekorglas

DG1

Für einige Modelle bieten wir Ihnen die abgebildeten modellspezifischen Verglasungen an:
Mit **klaren waagerechten Streifen (D30)** und **waagerechten + senkrechten Streifen (D40)**

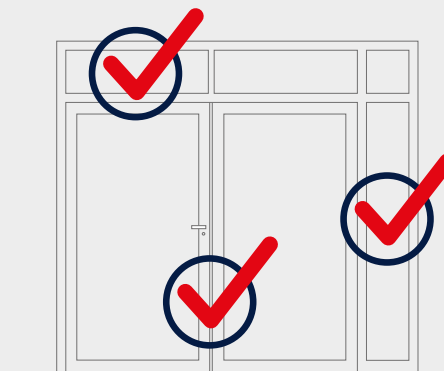


D30 (M01260)

D40 (M01181)

Seitenteil und Oberlicht optional möglich

Alle Türen in diesem Katalog erhalten Sie jeweils auch zweiflügelig, mit Seitenteil oder mit Oberlicht nach Maß.

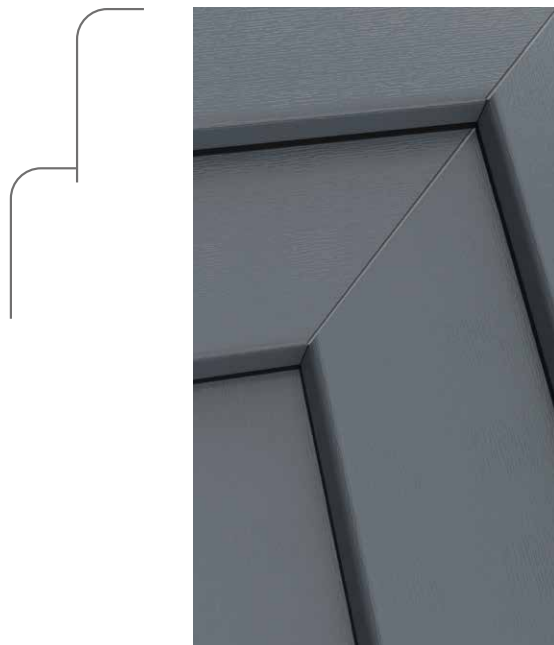




Gesamtübersicht – Unsere Möglichkeiten mit PaXplus 4

Das Anschlagdichtungssystem von PaX.

Runde Konturen verleihen der Architektur sanfte Eleganz und schaffen harmonische Linien. Haustüren mit abgerundeten Kanten können eine elegante Atmosphäre schaffen, die sich gut in verschiedene Architekturstile integriert. Sie sind zeitlos und verleihen jedem Baustil eine besondere Anmut.



PaXplus 4

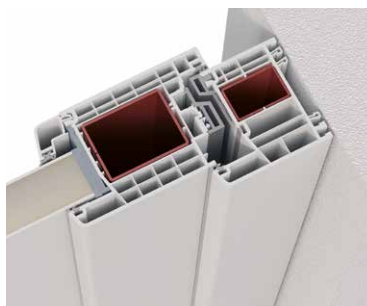


Abb. Bandseite mit Rahmen- und Flügelprofil

PaXplus 4 Therm

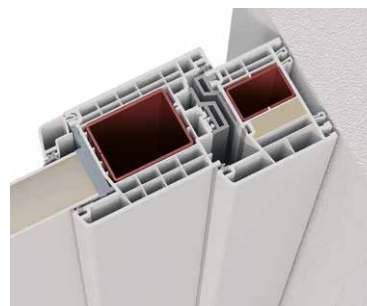


Abb. Bandseite mit Rahmen- und Flügelprofil

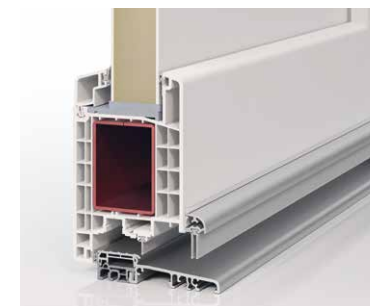


Abb. Unterseite mit Bodenschwelle und Flügelprofil

PaXplus 4 Alublend

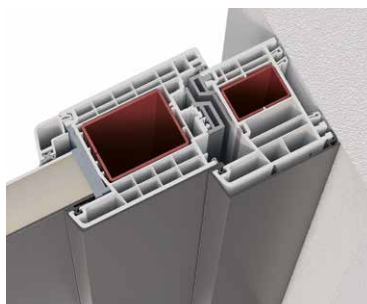


Abb. Bandseite mit Rahmen- und Flügelprofil

PaXplus 4 Alublend Therm

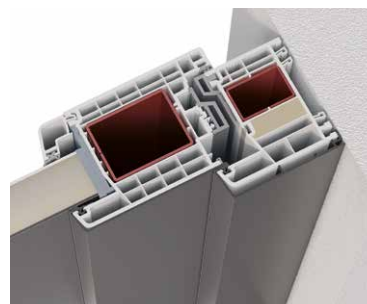


Abb. Bandseite mit Rahmen- und Flügelprofil

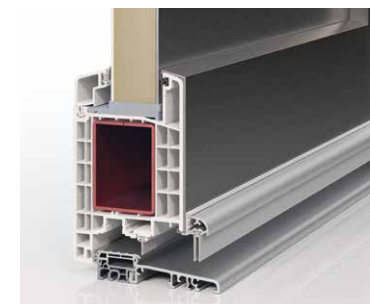


Abb. Unterseite mit Bodenschwelle und Flügelprofil



Gesamtübersicht – Unsere Möglichkeiten mit PaXabsolut 4

Das Mitteldichtungssystem von PaX.

Kantige Konturen verleihen jedem Design eine markante Klarheit. Mit ihren scharfen Linien und Ecken strahlen sie Stärke und Modernität aus. In der Architektur erzeugen kantige Konturen einen klaren Fokus und eine dynamische Ästhetik sowie zeitgemäßes Design.



PaXabsolut 4

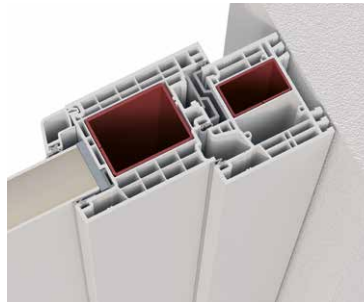


Abb. Bandseite mit Rahmen- und Flügelprofil

PaXabsolut 4 Therm

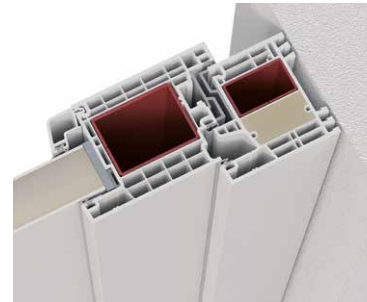


Abb. Bandseite mit Rahmen- und Flügelprofil



Abb. Unterseite mit Bodenschwelle und Flügelprofil

PaXabsolut 4 Alublend

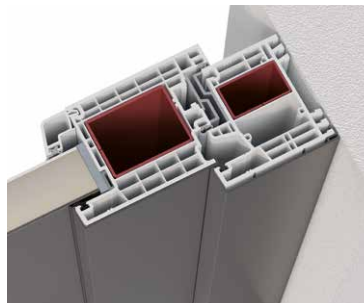


Abb. Bandseite mit Rahmen- und Flügelprofil

PaXabsolut 4 Alublend Therm

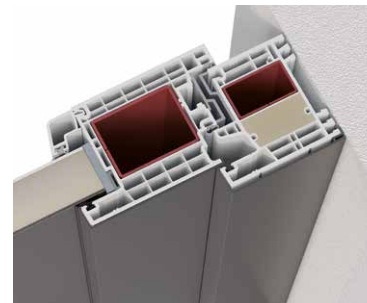


Abb. Bandseite mit Rahmen- und Flügelprofil

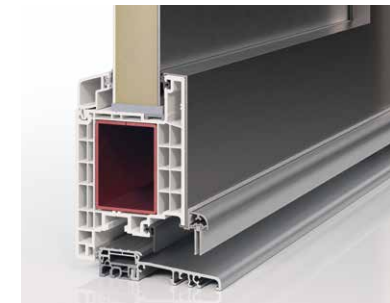


Abb. Unterseite mit Bodenschwelle und Flügelprofil



Modell-Übersicht

Moderne Haustüren



M04303 | Seite 04
FK0-3 KA RC2



M04400 | Seite 05
FK0-3 KA RC2



M04304 | Seite 05
FK0-3 KA RC2



M01208 | Seite 06
FK0-3 KA RC2



M01230A | Seite 07
FK0-3 KA RC2



M01230B | Seite 07
FK0-3 KA RC2

Preisgruppe 1



M01255 | Seite 07
FK0-3 KA RC2



M01260 | Seite 08
FK0-3 KA RC2



M01172 | Seite 06
FK0-3 KA RC2



M01182 | Seite 06
FK0-3 KA RC2



M01304 | Seite 09
FK0-3 KA RC2



M01181 | Seite 09
FK0-3 KA RC2

Preisgruppe 1

Preisgruppe 2



M04311 | Seite 09
FK0-3 KA RC2



M01131 | Seite 10
FK0-3 KA RC2



M01121 | Seite 10
FK0-3 KA RC2



M09131 | Seite 10
FK0-3 KA RC2



M09121 | Seite 11
FK0-3 KA RC2

Preisgruppe 2

Klassische



M01141 | Seite 12
FK0 FK1'/FK3'



M88131 | Seite 13
FK0 FK1'/FK3'



M09161 | Seite 15
FK0 FK1'/FK3'

Haustüren



M81231 | Seite 13
FK0 FK1'/FK3'



M01281 | Seite 13
FK0 FK1'/FK3'



M81131 | Seite 14
FK0 FK1'/FK3'



M82101 | Seite 14
FK0 FK1'/FK3'



M08811 | Seite 15
FK0 FK1'/FK3'



M08821 | Seite 15
FK0 FK1'/FK3'

Ganzglas-Türen



M60030 | Seite 16
FK0-4 KA RC2



M60010 | Seite 17
FK0-4 KA RC2



M60040 | Seite 17
FK0-4 KA RC2



M60050 | Seite 17
FK0-4 KA RC2



M60060 | Seite 17
FK0-4 KA RC2



M60020 | Seite 17
FK0-4 KA RC2

Konstruktionstüren



M94206 | Seite 18
FK0-4 KA RC2



M91000 | Seite 19
FK0-4 KA RC2



M94106 | Seite 19
FK0-4 KA RC2



M94306 | Seite 19
FK0-4 KA RC2

Nebeneingangstüren



N91000(p) | Seite 21
FK0-4 KA



N94106(p) | Seite 21
FK0-4 KA



N94206 | Seite 21
FK0-4 KA



N94306 | Seite 21
FK0-4 KA

KA In Kunststoff-Aluminium sind außen die Farbgruppen FG1, FG2, FG3 und FG6 lieferbar

FK0-1 Farbgruppe FK0 bis FK1 lieferbar

FK0-3 Farbgruppe FK0 bis FK3 lieferbar

FK0-4 Farbgruppe FK0 bis FK4 lieferbar

PaX baut hochwertige Fenster und Haustüren aus Holz, Kunststoff, Aluminium und den modernen Materialkombinationen Kunststoff- und Holz-Aluminium. Wir fertigen stilgerecht auf Maß, sowohl für anspruchsvolle Neubauten und Sanierungen als auch originalgetreu und denkmalgerecht für erhaltenswerte historische Gebäude.

Bei PaX bestimmen Ihre Wünsche das Design, die Energieeffizienz, die Einbruchssicherheit und die Ausstattung mit besonderen Komfortfunktionen. Es ist unser Anspruch, für Sie immer die schönste und beste Lösung zu finden. Dabei stützen wir uns auf ein bundesweites Netz von geschulten Experten, die sich darauf verstehen, Sie zu beraten und Ihre neuen Fenster und Haustüren fachgerecht zu montieren.

PaX
FENSTER UND TÜREN

PaX AG
Neuweg 7 · 55218 Ingelheim
Telefon 06132/791110
info@pax.de · www.pax.de



Alle in diesem Katalog dargestellten Haustüren und deren Farben und Verglasungen können – drucktechnisch bedingt – von den Originalfarben abweichen. Lassen Sie sich daher vor dem Kauf immer RAL-Farbkarten oder Holz-Farbmuster zeigen. Jede Haustür hat eine individuell wählbare Ausstattung, die zusätzlich je nach Bauart und Modell variieren kann. Bei den gezeigten Abbildungen und Symbolfotos handelt es sich um typische Ausführungs- und Ausstattungsbeispiele. Die exakte Ausstattungs- und Leistungsbeschreibung Ihrer Haustür erhalten Sie ausschließlich mit dem Angebot Ihres PaX Fachhändlers. Bildnachweis: Adobe Stock, PaX AG.